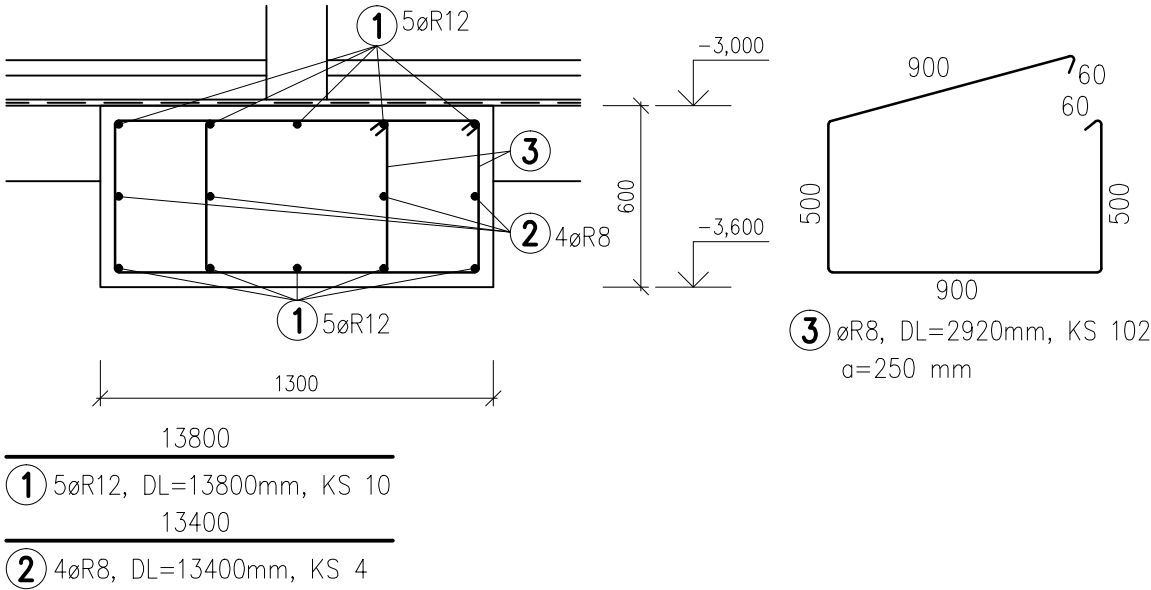


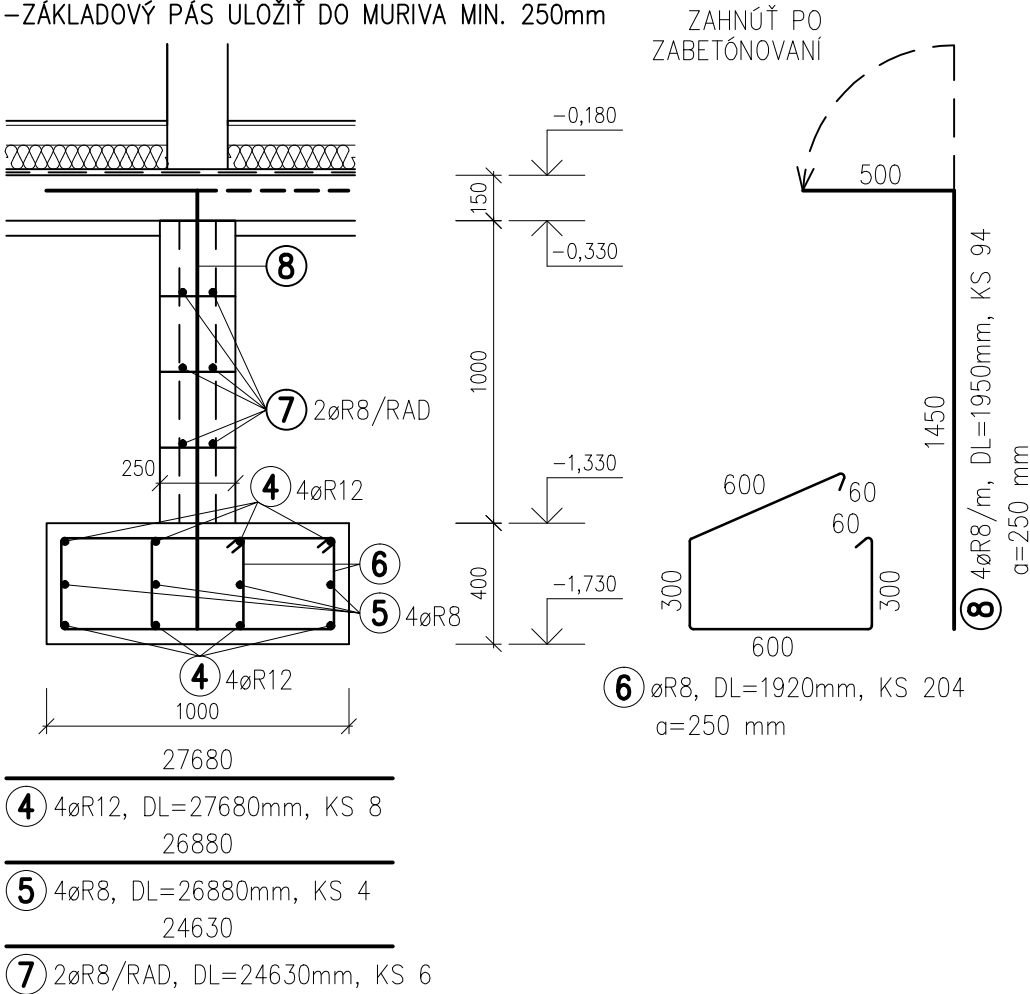
ZÁKLADOVÝ PÁS Z1

DLŽKA L = 12600 mm

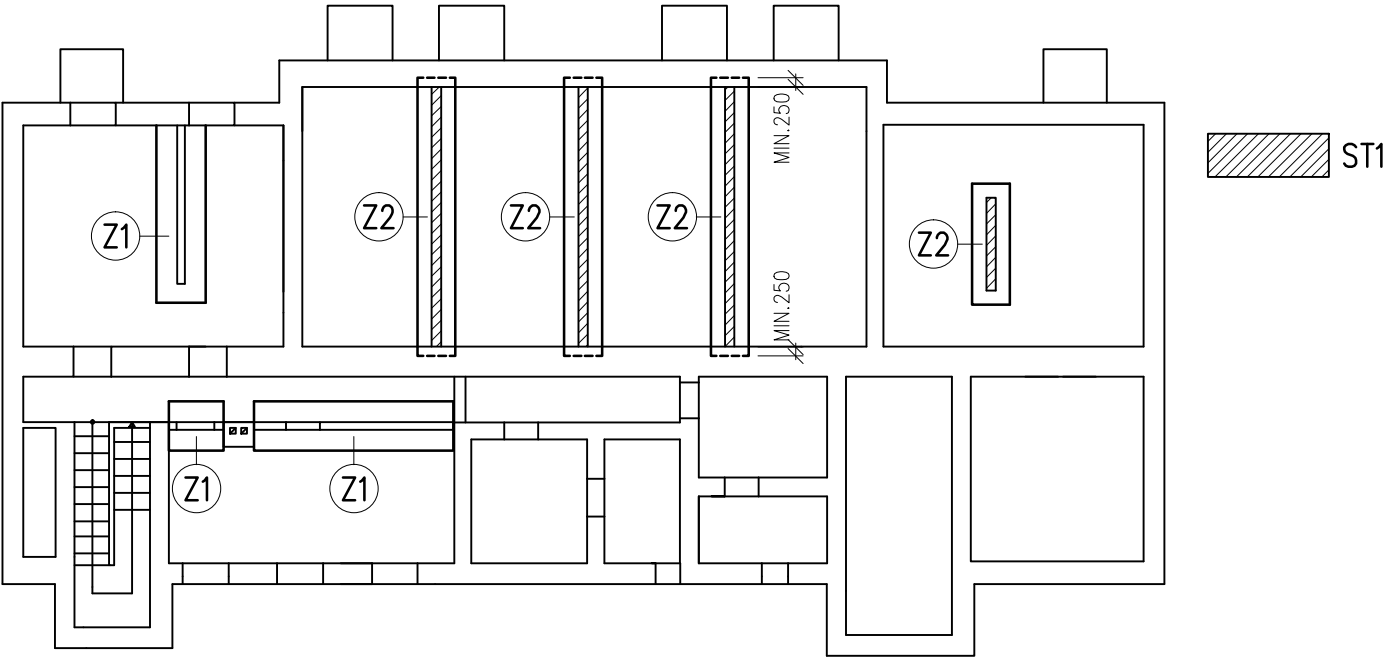


ZÁKLADOVÝ PÁS Z2 + DBT STENA ST1

DLŽKA ZÁKLADVÉHO PÁSU = 25280 mm
DLŽKA DBT STENY = 23030 mm
-ZÁKLADOVÝ PÁS ULOŽIŤ DO MURIVA MIN. 250mm



SCHÉMATICKÉ ZNÁZORNENIE ROZDELENIA ZÁKLADOVÝCH KONŠTRUKCIÍ



POZNÁMKY:

- HLAVNÚ ŤAHOVÚ VÝSTUŽ ZÁKLADOVÉHO PÁSU JE POTREBNÉ DÔSLEDNE STYKOVAŤ, PRESAHOM MIN. 50 ds, PRÍPADNE ZVÁRANÍM. OBZVLÁŠŤ DÔLEŽITÉ JE STYKOVANIE VÝSTUŽE V ROHOCH, KDE TOMU TREBA VENOVAŤ ZVÝŠENÚ POZORNOSŤ
- AKÉKOLVEK ZMENY, PRÍPADNE NEJASNOSTI V PROJEKTE VOPRED KONZULTOVAŤ S PROJEKTANTOM STATIKY
- V PRÍPADE STYKOVANIA VÝSTUŽE JE NUTNÉ ZABEZPEČIŤ ICH VZÁJOMNÝ PRESAH O 50.ds,
- VŠETKY PRACOVNÉ ŠKÁRY JE POTREBNÉ PREVIAZAŤ KONŠTRUKČNOU VÝSTUŽOU
- KRYTIE VÝSTUŽE JE 50 MM.
- VÝŠKOVÉ UMIESTNENIE ZÁKLADOV VIĎ. STAVEBNÁ ČASŤ – VÝKRES ZÁKLADOV

BETÓN C25/30 (B30)

OCEL R/10 505

HIP :		ZODPOVEDNÝ PROJEKTANT :	KRESLIL :	ING. JOZEF KOHÚT NEDOŽERSKÁ CESTA 28 971 01 PRIEVIDZA t.č. 0905 376 593 e-mail: jfk@centrum.sk
ING. ARCH. JAROSLAV JANES		Ing. JOZEF KOHÚT	Ing. LENKA ĎURIAČOVÁ	
MIESTO STAVBY :	ČESKOSLOVENSKEJ ARMÁDY P.Č. 1177/15, 1177/34,43.44 KREMNICA			
INVESTOR:	MINCOVNĀ KREMNICA Š.P.			
STAVBA :				
PRESTAVBA OBJEKTU – BUDOVA UBYTOVACIEHO ZARIADENIA SO SLUŽOBNÝMI BYTMÍ				
OBJEKT : SO 01 PRESTAVBA OBJEKTU				
ČASŤ : SO 01.2 STATIKA				
NÁZOV :				FORMÁT : 2 x A4
VÝKRES VÝSTUŽE ZÁKLADOV				DÁTUM : APRÍL 2020
				STUPEŇ PD : RP
				Č. ZÁKAZKY : 103/2019
				MIERKA : 1:25
				Č. VÝKRESU : 01